


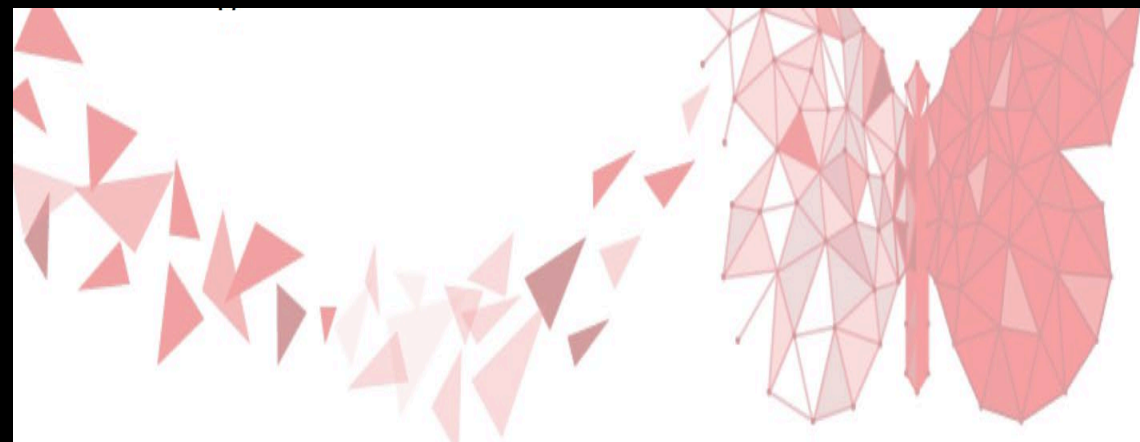


# L'EFFET PAPILLO N



POUR UN COMMUNAUTAIRE DU  
COMMUN

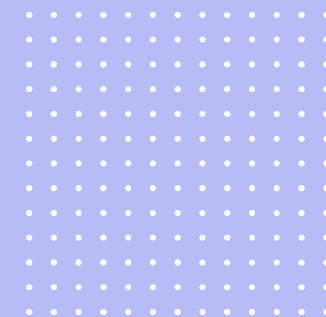
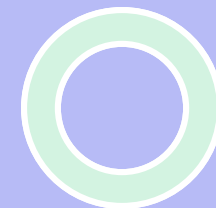
JEAN-MARC FONTAN – UQAM /  
CRISES / PHILAB – 22 OCTOBRE  
2020



# Présentation

Dans une perspective de transformation sociétale, l'objectif de ma présentation est d'examiner les avancées, les limites-contraintes-opportunités, les défis et les enjeux de l'action communautaire au Québec

Je profite du logo utilisé pour cette journée de réflexion pour intituler ma présentation : l'effet papillon



**CA : 1960 – rupture / nouveau registre –  
citoyenneté et rapport à l'État (populaire)**

**1970 – Professionnalisation – mouvement  
communautaire & revendications  
politiques**

**Déclin  
du mvt.  
populaire**

**1980 –  
Partenariat –  
mouvance  
économique**

**1990 –  
Partenariat –  
Économie sociale  
& Action  
communautaire  
autonome**

**2000 –  
Mondialisation /  
néolibéralisme et  
Politique de  
reconnaissance  
autonome**

**2010 –  
Austérité – Grève  
sociale (2015)**

**2020 –  
COVID-19 – Lune  
de miel**

1960

1990

2020

**Innovation**

Forte (avant-garde)

Affaiblie (isomorphisme)

**Forces  
Limites**

**Professionnalisation**

Faible

Établie

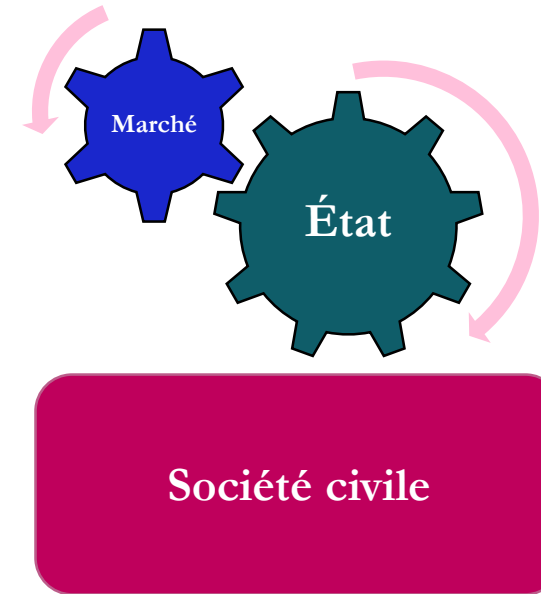
**Gouvernance**

Forte - Citoyenne

Forte - Gestionnaire

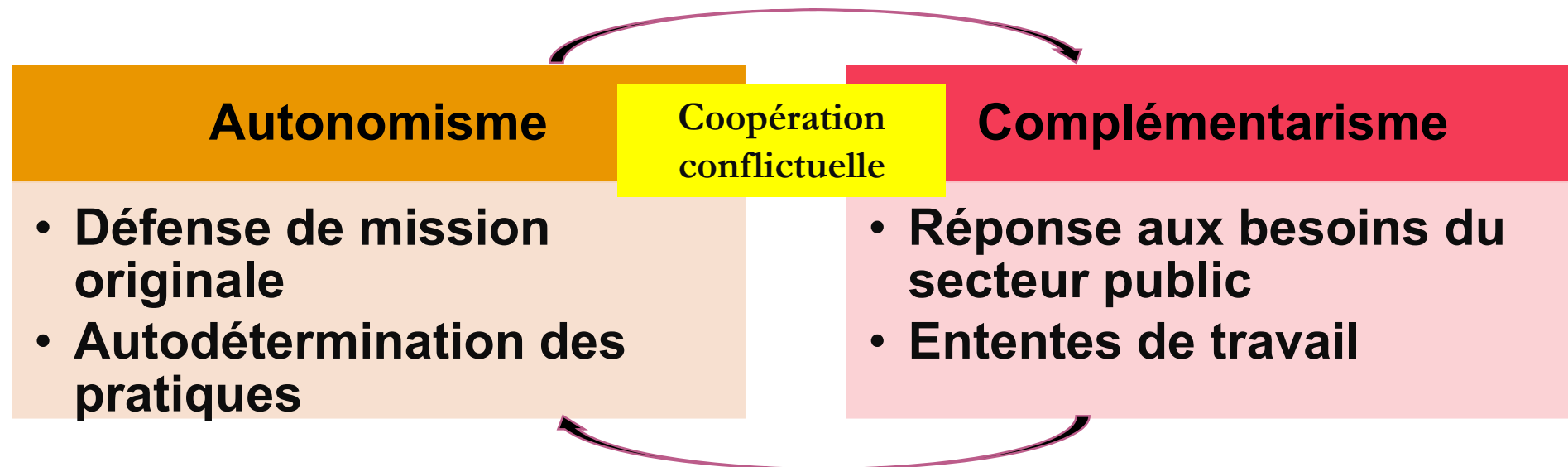
**Conditions de travail**

Précarité continue & Situation segmentée



## Avancées :

- **Action communautaire : 8 000 organismes (50% ACA) // frontière poreuse avec économie sociale**
- **2018-2019 : financement public 1.2G\$ à 5 161 organismes**
  - 15 ministères et 7 organismes gouvernementaux // 67 mesures ou programmes de soutien
  - 618M\$ (36%) soutien à la mission auprès de 4 285 (83%) des organismes
- **Part du PIB, autour d'un peu plus de 2G\$**
- **Environ 60 000 emplois (200 métiers) - Autour de 3.6% de l'emploi total**





## Contraintes & Opportunités

- Une histoire fondée sur
  - des réponses plurielles à différents types d'injustices et d'urgence
  - des réponses nourries à l'aune des besoins et des aspirations
  - des réponses innovantes et bousculantes pour le système, mais souvent muselées (faible capacité transformative profonde)
- Une intégration fonctionnelle au réseau public et une capacité démontrée d'autofinancement
  - une dépendance financière autour d'avoirs publics / sociaux : subventions publics, dons-investissements sociaux
  - auxquels se greffent à la marge des avoirs productifs (vente de biens et services)
- Des actifs immobilisés (mobiliers, terrains, capitaux, franchises, brevets communaux...) peu valorisés et non unifiés autour d'une stratégie commune de finance solidaire...

# Configuration des maux de la nouvelle question mondiale

- *La Nouvelle Question Mondiale* : quatre dimensions / enjeux civilisationnels
  - Pauvreté : rapports inégalitaires (solidarisme...)
  - Écologie : rapports à la nature (écologisme...)
  - Altérité : rapports à la différence - racisme, colonialisme, sexisme... (diversité, égalité et inclusion)
  - Ré-enchantement éthique : rapports au sens (« ère de l'Éveil » gaïanisme...)
- Limites évidentes du réformisme ambiant : deux voies explorées
  - Néo-libérale : hyper capitalisme (Schwartz, Leyden et Hyatt...)
  - Social-démocratie : troisième voie (Giddens, Touraine...) – modèle québécois...
- Dépassement nécessaire : plusieurs voies
  - Décroissance : une voie séduisante... (Latouche... Mongeau...)
  - Convivialisme : commune naturalité – humanité - socialité, légitime individualité et opposition créatrice (Caillé...)
  - Manifeste de l'Éveil : une proposition TSÉ inclusive et pragmatique... (Fontan & Klein...)

# Urgence sociale et climatique – un paradoxe à dénouer

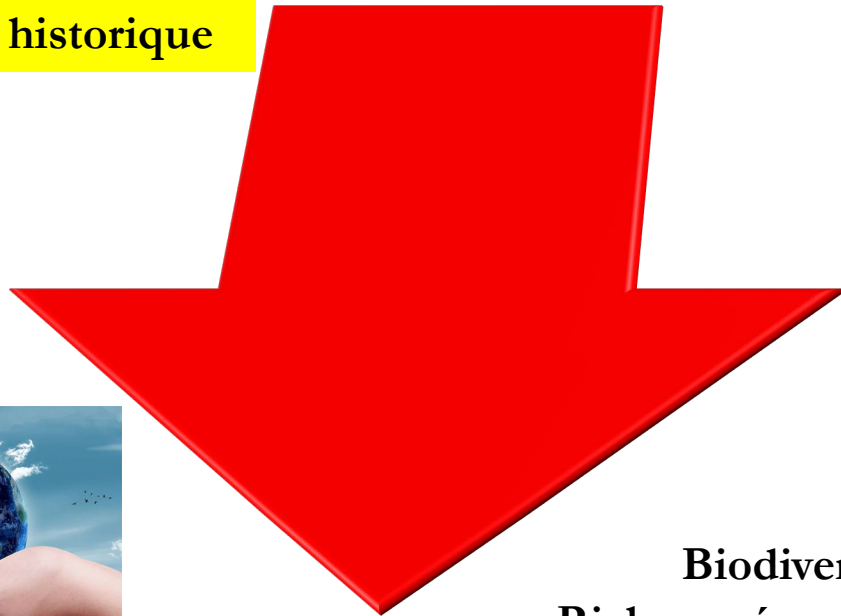
●  
Inégalitarisme  
Uni-diversité



**Développement illimité  
& empreinte sociale  
négative = compatibilité  
historique démontrée**



Tendance historique



**Développement illimité  
& empreinte écologique  
négative =  
Incompatibilité  
historique démontrée**

Biodiversité  
Richesse écosystémique





Paysage socio-technique  
(contexte exogène)

Régime  
socio-  
technique

Innovation  
de niche

Temps

Les évolutions du paysage exercent  
une pression sur le régime existant  
qui s'ouvre, créant des fenêtres  
d'opportunité pour des nouveautés

Le nouveau  
régime influence  
le paysage

Marchés, préférences  
de l'utilisateur

Industrie

Sciences

Politique

Culture

Technologie

Le régime socio-technique est «dynamiquement  
stable». Des processus sont en cours dans  
différentes dimensions

De nouvelles configurations font leur  
apparition, s'appuyant sur des «fenêtres  
d'opportunité». Des ajustements surviennent  
dans le régime socio-technique.

Influences extérieures sur les niches  
(via les attentes et les réseaux)

Les éléments s'alignent et se stabilisent  
selon un schéma dominant. La  
dynamique interne gagne en puissance.

De petits réseaux d'acteurs soutiennent des nouveautés sur la base de leurs  
attentes et de leurs visions. Des processus d'apprentissage apparaissent dans  
des dimensions multiples (co-construction). Efforts pour lier différents  
éléments dans un réseau continu.

## Combiner actions réformistes et révolutionnaires pour une transition sociale et écologique

- État 2.0 – révolution managériale
- Société civile à composante progressiste à regrouper autour d'un projet de société
- ACA à renforcer comme acteur social
- Stratégie ambidextre :
  - Répondre à l'urgence
  - Contribuer à l'expérimentation d'une alternative sociétale
- Situation particulière de la COVID-19
  - Reconnaissance positive
  - Détournement du focus / aggravation de l'urgence
  - Adaptation énergivore
  - Épuisement des ressources
  - Réingénierie des alliances / coopération



# Rapport aux connaissances

**Mobiliser la recherche partenariale  
(CEGEPs & Universités)**

---

**Recherche & développement à l'interne**

---

**Infrastructure de veille et de transfert  
des connaissances au service de  
l'écosystème de l'action communautaire**

---